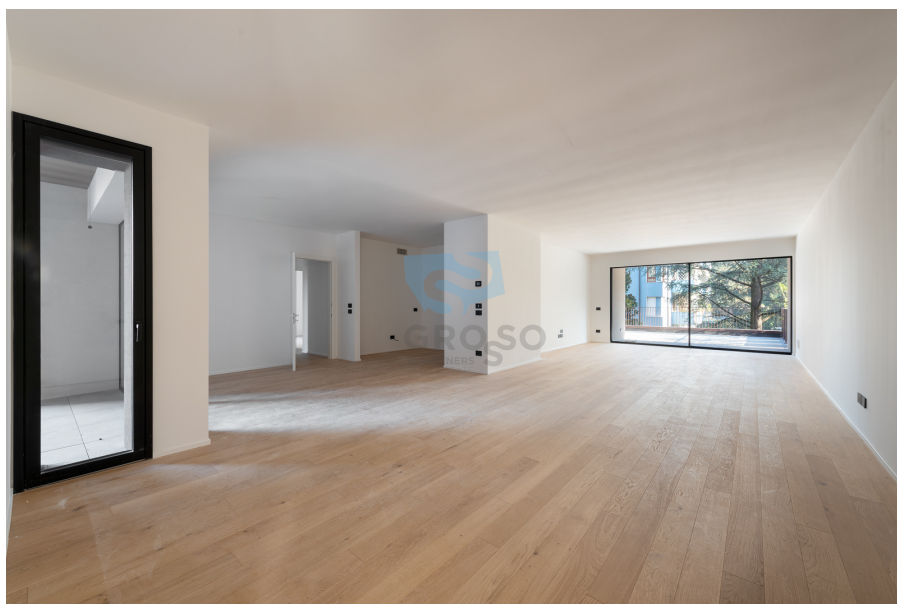




GROSSO
& PARTNERS
REAL ESTATE

Riferimento	Q64
Comune	Treviso
Provincia	Treviso
Località	Treviso
Zona	Intorno Mura
Tipologia	4 camere
Esterno	Palazzo
Operazione	Vendita
Mq Commerciali	235
Prezzo	Euro 787.000
Camere	4
Bagni	3
Cucina	
Soggiorno	
Garage	1
Posto Auto	1
Spese condominiali	
Terrazze	2 - mq. 32,0
N° di unità	27
Piano	1 (di 6 piani)
Riscaldamento	Centralizzato autonomo
Giardino	Giardino privato di Mq 120
Classe Energ.	A4
Prestaz.Energ.	-



Descrizione

Immersi nel verde del fuori mura nella zona nord di Treviso GROSSO & PARTNERS presenta "BOTAN FLOWER", soluzioni esclusive pensate per garantire il massimo comfort abitativo. Modernità da vivere in una delle più affascinanti città italiane.

L'appartamento si compone di un ampio salotto con angolo cottura, quattro camere, di cui due matrimoniali e due singole, e tre bagni. Completa l'immobile terrazza abitabile e un giardino pensile entrambi di generose dimensioni, un garage doppio e un posto auto di proprietà.

Il contesto è davvero eccellente perché le mura storica si raggiungono in 10 minuti a piedi ed è dotata dei principali servizi. Il fabbricato è dotato di ascensore. Classe energetica A4, dotati delle più avanzate tecnologie costruttive sia in termini di impianti tecnologici, acustici ed energetici.

Pronta consegna.



Per informazioni
Andrea Grosso

3351040067

0422419303

Via Borgo Cavour, 6
31100 Treviso, Italia

T +39 0422 419303

F +39 335 1040067

info@grossoandpartners.it

www.grossoandpartners.it